

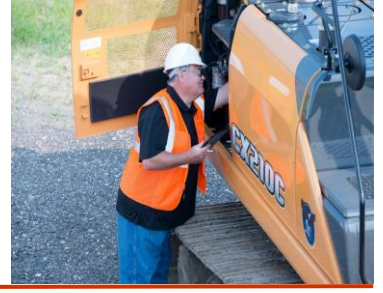


BİLGİ KARTI 5

GÜVENLİ İNŞAAT

EKSKAVATÖR

KULLANIM ÖNCESİ



Tehlike belirleme faktörleri

Ekskavatör ile çalışma öncesinde, risklerin doğru ve yeterli şekilde değerlendirilmesi için yapılacak işe dair potansiyel tehlikelerin etrafıca belirlenmesi önemlidir. Bu amaçla aşağıdaki faktörler dikkate alınabilir:

- Kullanılacak ekskavatörün ve monte edilmiş olan koruyucu yapının türü,
- Ekskavatörün kısıtları ve sınırları,
- Çalışma alanındaki zemin profili ve koşulları,
- Çalışma alanına yakın tehlike kaynakları,
- Yapılacak işin gereksinimleri,
- Çalışma ekibinin yeterliliği.

Güvenli çalışmanın sağlanabilmesi için, kullanılacak ekskavatörün; tasarım kriterleri, güvenlik gereksinimleri vb. hususlar doğrultusunda ilgili standartları karşıladığından emin olunmalıdır.



Ekskavatör ile ilgili bazı standartlar:

TS EN 474-5, TS ISO 7135, TS ISO 6015, TS ISO 10567, TS ISO 7451, TS ISO 8643.

Önemli hususlar

Ekskavatör ile çalışmalarda dikkate alınacak birçok kontrol tedbiri söz konusudur. Her birisi iş kazalarının önlenmesi adına önemli olan bu tedbirler içerisinde yerine getirildiğinden öncelikle emin olunması gereken bazı hususlar şunlardır:



- Ekskavatör, ataşman ve koruyucu yapılar; tasarım, tip ve kapasite açısından ilgili işe uygun olmalıdır.
- Ekipmanı kullanacak çalışan, ekskavatör operatörlük belgesine sahip yetkin bir kişi olmalıdır.

- Ekskavatörün periyodik kontrol ve bakımları, ilgili standartlarında belirtilen kriterler dikkate alınarak, yetkin kişiler tarafından yapılmış olmalıdır.



- Operatör ve diğer çalışanlar, ekskavatör kısıt ve sınırları ile güvenli kullanım hususlarında eğitilmiş olmalıdır.
- Ekskavatör manevra ve çalışma alanı etrafında güvenli bölge teşkil edilmiş olmalı, işaretçi ihtiyacı değerlendirilmelidir.
- Çalışma yapılacak alanın zemin şartları incelenmiş olmalı; gerekmesi halinde tesviye, sıkıştırma, iksa gibi tedbirlere başvurulmuş olmalıdır.
- Acil durum prosedürleri hazır ve ekskavatör operatörü ile ilgili çalışanlarca biliniyor olmalıdır.

Kullanım öncesi güvenlik ipuçları

- Ekskavatör genel durumu kontrol edilerek; ekipman bağlantı ve parçaları, kumandalar, emniyet kemeri, aynalar, uyarı sistemleri ve koruyucu yapılar gibi unsurların yerinde ve çalıştığından emin olunmalıdır.
- Zemin (yer altı hizmetleri, zemin stabilitesi vb.) ve çevre güvenliğinin (güvenli bölge, enerji hatları vb.) sağlandığı kontrol edilmelidir.
- Ekipmanın periyodik kontrol ve bakımlarının yapıldığı teyit edilmelidir.
- İlgili kişisel koruyucu donanımlar (baş koruyucu, yüksek görünürlüklü yelek, ayak ve göz koruyucu gibi) kullanılıyor olmalıdır.

Not: Güvenlik ipuçları burada belirtilenler ile sınırlı değildir.

Güvenli kullanım ipuçları için Bkz. **Bilgi Kartı 6**

guvenliinsaat.cs.gb.gov.tr