

## Uchida-Kraepelin (UK) Performans Testi

### a) Test hakkında

Uchida-Kraepelin Testi, zihinsel performansı ve kişisel özellikleri değerlendirmek için kullanılan psiko-teknik bir testtir. İlk olarak Japonya'da geliştirilen test iş yerlerinde verimlilik, dikkat süresi, zihinsel odaklanma ve stres altında çalışma kapasitesini ölçmek amacıyla uygulanmaktadır.

Test; modern psikiyatri ve psikolojik testlerin öncülerinden olan Alman psikiyatrist Emil Kraepelin'in psikiyatri alanındaki çalışmaları temel alınarak Japon psikolog Yuzaburo Uchida tarafından günümüzde bilinen haline uyarlanmıştır.



Uchida

Kraepelin

1947 yılında kurulan Japonya merkezli Nisseiken Co., Ltd. tarafından kurumsal alanda kullanılmak üzere geliştirilerek modernize edilen test, günümüzde yaygın bir değerlendirme aracı haline gelmiştir. Japonya'nın önde gelen psikolojik değerlendirme aracı olan ve her yıl 700 bin üzerinde kişi tarafından alındığı bilinen test, aynı zamanda Japonya dışında da (Çin, Hindistan Güney Kore, Tayland, Endonezya, Kamboçya, Tayvan, Vietnam vb.) kullanılmakta olup birçok şirket tarafından tercih edilmektedir.

### b) Hedeflenen alanlar

**Dikkat Süresi ve Konsantrasyon:** Bireyin belirli bir süre boyunca ne kadar odaklanabileceği ve dikkatini sürdürebileceği değerlendirilmektedir.

**Davranış ve Kişilik Özellikleri:** Bireyin iş disiplini, stres altındaki davranışları, çalışma tempoları, uzun süreli görevlerdeki performansı ve hata yapma eğilimleri analiz edilmektedir.

### c) Kullanım alanları

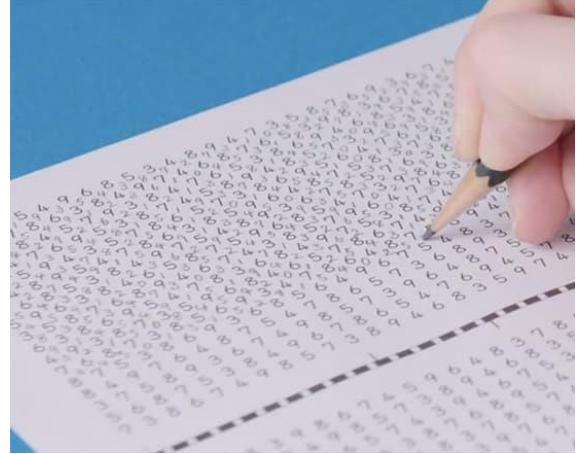
İşe Alım Süreçleri: Bireylerin stres altında çalışma kapasitelerini ve dikkatlerini ölçmek için özellikle güvenlik önlemlerinin ön planda olduğu sektörlerde, doğru çalışan seçimi yapma ve yerleştirme kararları almak için kullanılabilir.

İş Sağlığı ve Güvenliği: Güvenlik kritik işlerde çalışan bireylerin uygunluğunu değerlendirmek ve iş kazası/trafik kazası gibi olaylara karşı risk düzeyleri öngörmek için dikkate alınabilir.

Eğitim Programları: Çalışanların güçlü ve zayıf yönlerini belirleyerek onlara özel eğitim planları oluşturmak için tercih edilebilir.

### ç) Testin yapısı

UK Testi, bir form üzerinde basit toplama işlemleri yaptırılarak uygulanmakta ve katılımcılar, belirli bir süre boyunca peş peşe gelen sayıları hızlı bir şekilde toplamaktadırlar. Test süresince yanıt süreleri, hata oranları ve yanıtların tutarlılığı değerlendirilmekte ve elde edilen veriler, kişinin zihinsel dayanıklılığını ve dikkat süresini anlamaya yardımcı olmaktadır.



Yaklaşık bir saat süren testin sonuçları grafik şeklinde incelenmekte ve işlem hızı ve dalgalanmalar ile yapılan hatalar; bireyin çalışma temposunu ve stres altındaki tepkilerini anlamak için kullanılmaktadır.

### d) İş sağlığı ve güvenliği

Uchida-Kraepelin Performans Testi, özellikle iş güvenliği açısından kritik görevlerde çalışan kişilerin zihinsel ve psikolojik dayanıklılığını ölçmek için kullanılmaktadır. İş sağlığı ve güvenliği, çalışanların fiziksel ve zihinsel olarak işin gereksinimlerini karşılayabilme yeteneklerine bağlıdır. Bu nedenle test, çalışanların işlerini güvenli bir şekilde yapıp yapamayacaklarını değerlendirmek için etkili bir araçtır.

Testin sıkça kullanıldığı alanlar şu şekilde sıralanabilir:

- İnşaat, madencilik, enerji santralleri gibi yüksek risk içeren sektörlerde çalışanların dikkat süreleri ve stres altındaki performansları hayati önem taşımaktadır. Test, bu alanlarda çalışanların dikkat dağınıklığına yatkın olup olmadığını ve stresli durumlarda hata yapma riskini değerlendirmek için uygulanabilir.
- Acil müdahale ekipleri (örn. itfaiyeci veya kurtarma görevlileri) ani ve stresli durumlarla başa çıkmalıdır. Test, bu kişilerin hızlı düşünme ve karar verme becerilerini analiz edebilir.
- İş makineleri kullanan operatörler için sürekli dikkat halinde olmak önemlidir. Test, bireylerin uzun süreli odaklanma yeteneğini ölçerek güvenli makine kullanımı için uygun olup olmadıklarını öngörebilir.
- Pilotlar, tren makinistleri ve otobüs şoförleri gibi ulaşım sektöründeki çalışanlar güvenlik açısından kritik rollerdedir. Test, bu kişilerin dikkat sürelerini ve zihinsel dayanıklılıklarını değerlendirmek için kullanılabilir.

UK testinin hatalı karar verme veya dikkat dağınıklığından kaynaklanabilecek iş kazalarını önlemek için bireylerin potansiyel risklerini önceden belirlemesi, iş sağlığı ve güvenliği alanındaki proaktif yaklaşım ile uyumludur. Test sonuçlarına göre bireylere özel eğitim ve destek programları hazırlanabilir. Dikkat süresinde düşüş veya odaklanma problemleri yaşayan çalışanlar, daha az riskli görevlere yönlendirilebilir. Ayrıca test sonuçları, işyeri politikalarının geliştirilmesi veya iş düzenlemelerinin optimize edilmesi için veri sağlayabilir.

Testin; kültürel farklılıklardan bağımsız şekilde sadece basit bir toplama işlemi üzerinden kolay şekilde uygulanabilmesi, hızlı sonuç vermesi ve zihinsel dayanıklılık ile çalışma alışkanlıklarını ölçmede etkili bir yöntem olması önemli avantajlarından. Ancak test, tek başına bir yetkinlik değerlendirme yöntemi olarak kullanılmamalı, test kaygısı vb. unsurların sonuçları etkileyebileceği dikkate alınarak diğer değerlendirme araçlarıyla birlikte uygulanmalıdır.