



# BİLGİ KARTI 1

## GÜVENLİ İNŞAAT

# DONATI İŞLERİ

## TEMEL HUSUSLAR



### Nedir?


Donatı; betonarme yapılarda betonun çekme dayanımını artırmak amacıyla kullanılan çelik çubukların (ya da sahada sıklıkla ifade edildiği şekliyle inşaat demirlerinin) yapının bir parçası olarak işlev kazandığı durumu ifade etmektedir.

İnşaatin temelinden çatısına kadar her aşamasında, yapı güvenliği bakımından kritik rol oynayan donatı işleri; malzemelerin taşınması, projesine uygun şekilde düzenlenmek suretiyle kesilmesi, bükülmesi, yerleştirilmesi ve bağlanması gibi faaliyetler içermektedir.



### Tehlike ve riskler

Donatı işleri sırasında karşılaşılabilecek tehlike ve riskler; çalışma ortamı, kullanılan ekipman vb. koşullara bağlı olarak değişebilir ancak yaygın bazı tehlike ve riskler şunlardır:

-  1 Yüksekte çalışma ve donatı montajı sırasında düşme,
- 2 Malzemelerin (demir demetleri vb.) çalışan üzerine düşmesi/devrilmesi,
- 3 Donatı demirlerinin keskin uç ve kenarları kaynaklı kesilme/delinme,
- 4 Tekrarlayan hareketler, uygunsuz çalışma pozisyonları kaynaklı kas iskelet sistemi rahatsızlıkları ve demirlerin taşınmasına bağlı incinme, zedelenme (özellikle bel ve sırt gibi),
- 5 İnşaat demirlerinin taşınması, kesilmesi, bükülmesi sırasında ezilme ve sıkışma (el ve parmaklar gibi),
- 6 El aletleri (makas, kerpeten vb.) kaynaklı yaralanmalar,
- 7 Donatı işleri (özellikle kesme ve bükme gibi) sırasında oluşan gürültü,
- 8 Enerji hatları ve makineler kaynaklı elektrik çarpması,
- 9 Erişim (uygunsuz, dağınık) ve aydınlatma (zayıf, yetersiz) kaynaklı kayma, takılma ve çarpma,
- 10 Yağmur, rüzgâr veya aşırı sıcaklıklar gibi olumsuz hava koşulları.

## 1 Çalışma alanının temizliği ve düzenine önem verin.



Donatı işleri, genellikle ağır ve keskin malzemelerle gerçekleştirilen bir faaliyet olduğundan, çalışma alanının temizliği ve iş yeri düzeni kaynaklı eksiklikler ciddi iş kazalarına yol açabilir.

Donatı demirleri, kesme/bükme işlemleri sonucu çıkan parçalar ile kesici alet ve iş ekipmanlarının yerlere rastgele bırakılması; kesilme, takılma ve düşme ile sonuçlanabilir.

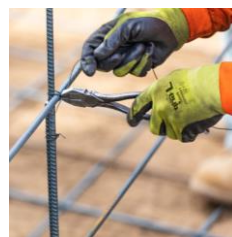
Malzemeler düzgün biçimde ve iş planına göre kolay erişilebilir şekilde yerleştirilmelidir. İstiflerin kontrolleri yapılmalıdır. Kesim ve büküm işlemleri için özel bir alan ayrılmalı ve bu alan yetkisiz kişilerin erişimine karşı sınırlandırılmalıdır. Ayrıca atıkların düzenli olarak çalışma alanından uzaklaştırılması ve geçiş yollarının her zaman açık tutulmasına dikkat edilmelidir.

## 2 İlgili eğitimlerin verildiğinden emin olun.



Tehlikelerin tanınması, güvenli çalışma yöntemlerinin öğrenilmesi ve acil durum prosedürlerinin bilinmesi önemlidir. Ağır malzemeler, el aletleri, makineler ve yüksekte çalışma ile elektrik gibi tehlikeler dikkate alınarak eğitimler planlanmalıdır.

## 3 Kişisel koruyucu donanımları belirleyin ve kullanımı takip edin.



Donatı işlerinde; burun ve taban koruması içeren kaymaya dirençli ayakkabı, kesilmeye dayanıklı eldiven, gözlük, baret, kulak ve vücut koruyucu gibi kişisel koruyucu donanımların (KKD) kullanımı değerlendirilmelidir.

[guvenliinsaat.csgb.gov.tr](http://guvenliinsaat.csgb.gov.tr)