



BİLGİ KARTI 1

GÜVENLİ İNŞAAT

BİYOLOJİK ETKENLER

TEMEL HUSUSLAR



Nedir?

Nispeten hafif, alerjik reaksiyonlardan ciddi tıbbi durumlara ve hatta ölüme kadar değişen çeşitli şekillerde insan sağlığını olumsuz etkileme yeteneğine sahip olan biyolojik etkenler; 'Biyolojik Etkenlere Maruziyet Risklerinin Önlenmesi Hakkında Yönetmelik' kapsamında aşağıdaki şekilde tanımlanmaktadır:

Herhangi bir enfeksiyona, alerjiye veya zehirlenmeye neden olabilen, genetik olarak değiştirilmiş olanlar da dâhil mikroorganizmalar, hücre kültürleri ve insan endoparazitleri.

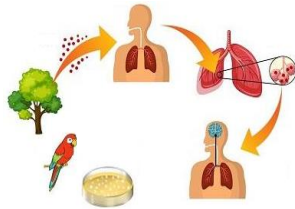


Biyolojik etkenler arasında bakteriler, virüsler, parazitler, mantarlar, diğer mikroorganizmalar ve bunlarla ilişkili toksinler yer almaktadır.

Biyolojik etkenler doğal ortamlarda yaygın şekilde yer almakta ve hava, su, toprak, bitki ve hayvanlarda görülmektedir. Hızla çoğalmaları ve hayatta kalmak için minimum kaynağa ihtiyaç duymaları inşaat sahaları dâhil pek çok mesleki ortam için tehlike oluşturmaktadır.

Riskli inşaat işleri

Risklerin azaltılmasına yönelik gerekli tedbirlerin alınmaması durumunda çeşitli biyolojik tehlikeler sebebiyle inşaat çalışanları da hastalığa yakalanabilir.



Tüm inşaat sahaları biyolojik tehlike barındırmayabilir ancak kazı, peyzaj işleri, yenileme veya yıkım çalışmalarının yapıldığı sahaların etkilenme olasılığı daha yüksektir. Hastalık oluşturabilecek biyolojik tehlikelere maruziyetin söz konusu olabileceği bazı unsurlar şunlardır:

1 Özellikle yenileme veya yıkım çalışması esnasında alanda bulunan kuş ve yarasa pislikleri.

Kontamine kuş pisliği içeren toz veya su damlacıklarının solunması *psittakoz* dahil çeşitli hastalıklara yol açabilir.



2 Çalışma alanının kanalizasyon suyu veya hayvan dışkı ile kirlenmesi.

Kirlenme sebebiyle *E.coli* ile enfeksiyon oluşabilir ve bu bakteri yüzünden mide sorunları veya daha ciddi sağlık problemleri ile karşı karşıya kalınabilir. Ayrıca kanalizasyon suyu *Hepatit A* ile kontamine olabilir.



3 Fare istilası ve fare idrarına maruz kalınması.

Fare idrarı veya onunla kontamine su, bir kesikten girerse veya buruna, ağza ya da gözlere kaçarsa *Leptospiroz* hastalığına neden olabilir.



4 Drene veya dezenfekte edilmemiş durgun su içeren su sistemleri.

Bu tarz sistemler, bakterilerle kontamine serpinti haldeki/ince damlacıkların solunması halinde *Lejyoner* hastalığına neden olabilir.



5 Hayvan saldırıları ve zehirli bitkiler.

İnşaat işlerinin doğal yaşam alanlarını tehdit etmesi ya da hayvanları rahatsız etmesi durumunda saldırılar (ısıрма, sokma vb.) ve hayvan kaynaklı (sürüngenler, vahşi hayvanlar, böcekler vb.) hastalıklar görülebilir. Ayrıca bitkisel kökenli zehirli maddeler (ısırgan otu, zehirli sarmaşık vb.) deri döküntülerine neden olabilir.