



BİLGİ KARTI 5

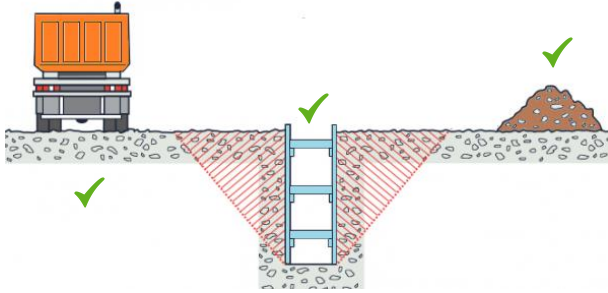
GÜVENLİ İNŞAAT

KAZI İŞLERİ PLANLAMA



Doğru planlama

Kendine has riskleri olan farklı nitelikte iş makinesi ve araçların kullanıldığı ve çalışma ortamının son derece dinamik olduğu kazı işlerinde etkin ve kapsayıcı bir plan dâhilinde hareket etmek, göçük ve iş makinesi kaynaklı kazalar başta olmak üzere iş kazalarının önlenmesi açısından son derece önemlidir.



Planlama en temel seviyede; tehlikelerin belirlenmesi, risklerin değerlendirilmesi ve çalışmada sahasında yer alan tarafların da desteğiyle doğru kontrol tedbirlerine karar verilmesi işlemlerini içermektedir.

Yapı sahasına özel faktörler ve kazının yapılacağı bölgeye özgü koşullar dikkate alınmalıdır. Kazı işinin kapsamı ve zemin koşulları, uygulanacak kazı yöntemi ve güvenli çalışma yöntemlerinin seçiminde doğrudan etkilidir. Bununla birlikte güvenli çalışmanın sürdürülebilmesi amacıyla kazı işi ile bağlantılı diğer faaliyetler de bütünlük içerisinde kontrol edilmelidir.

Kazı işine başlamadan önce dikkate alınması önem arz edebilecek muhtemel faktörlere Tablo 1’de yer verilmektedir. Bu hususlar asgari olup işyeri özelinde ayrıca değerlendirme yapılmalıdır.

KONULAR	MUHTEMEL FAKTÖRLER
Zemin koşulları	<ul style="list-style-type: none">✓ Zemin tipleri✓ Stabilite✓ Yeraltı suyu✓ Diğer toprak ve kayaç özellikleri✓ Kontaminasyon (Zeminin kimyasallar, atıklar vb. ile kirletilmesi)✓ Sismik tehlike potansiyeli (Sıvılaşma, fay kırılması, kaya düşmesi vb.)
Saha koşulları	<ul style="list-style-type: none">✓ Sürşarj (Ek/üst yükler)✓ Yeraltı ve yer üstü hizmetler✓ Zemin eğimi✓ Yakındaki bina veya diğer yapılar✓ Su yolları (Yeraltı dâhil)✓ Ağaçlar✓ Yerel hava koşulları✓ Çevresel koşullar✓ Mevcut kanal kazılarına yakınlık
Kazı	<ul style="list-style-type: none">✓ Kazı derinliği✓ Kazının açık kalacağı süre✓ Zemin desteği (iksa)✓ Kapalı alan oluşumu✓ Kazılan yüzeyin yüksekliği✓ Titreşim neden olabilecek diğer inşaat faaliyetleri
Çalışma yöntemleri	<ul style="list-style-type: none">✓ Gerekli özel teçhizat ve çalışma talimatları (İksa sistemleri vb.)✓ Taşıma, kaldırma yöntemleri✓ Hangi maruziyetlerin olacağı (Gürültü, UV ışınlar, kimyasallar vb.)✓ Alanda çalışacak kişi sayısı✓ İzin gerektirebilecek işler (Kapalı alan vb.)✓ Kazı alanına yetkisiz giriş ihtimali✓ Saha giriş ve çıkışları

Tablo 1. Planlamada dikkate alınabilecek faktörler