

BİLGİ KARTI 2

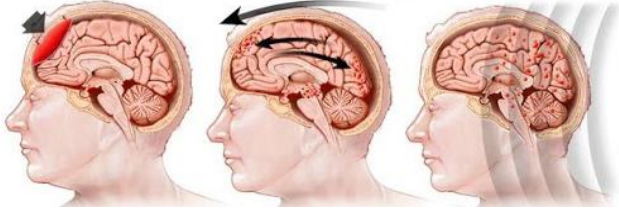
GÜVENLİ İNŞAAT

BAŞ YARALANMALARI TRAVMATİK BEYİN HASARI



Travmatik beyin hasarı nedir?

Toplumlar tarafından bilinirliğinin az olması nedeniyle “**Sessiz salgın**” olarak da adlandırılan Travmatik Beyin Hasarı (TBH), herhangi bir dış kuvvetin etkisiyle beyinde oluşan hasarları ifade etmektedir.

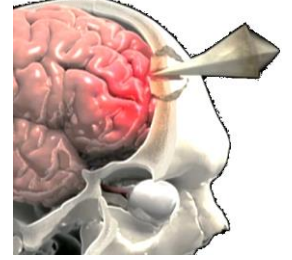


TBH; başın darbe alması, sarsılması, aniden ve şiddetli bir şekilde bir nesneye çarpması ya da bir nesnenin kafatasını delerek beyin dokusuna zarar vermesi sonucu beyin normal fonksiyonun bozulması şeklinde ortaya çıkmaktadır.

TBH, hasarın şiddeti ve hasar gören beyin bölgesine göre değişmekle birlikte, bilişsel ve fiziksel fonksiyonlarda kayıplara yol açarak kol ve bacak gibi uzuvlarda felç gelişimine; algılama, düşünme, konuşma ve yutma becerilerinde ise çeşitli bozukluklara sebep olabilir. TBH, **kişinin sadece kendi hayatını değil ailesininkini de etkileyen ciddi bir durumdur.** Ayrıca TBH sonrası topluma düşük uyum, iş hayatında karşılaşılan zorluklar ve psikiyatrik sorunlar gibi etkenler de büyük toplumsal maliyetlere yol açabilmektedir.

TBH; kapalı kafa yaralanması ve açık kafa yaralanması şeklinde sınıflandırılabilir. Bu terimler genellikle baş ile cisim arasında olan çarpışmaları tanımlamaktadır. Kapalı kafa yaralanması, duranın (Dura mater) sağlam olduğu ve hasarın beyin kafatası içinde geri ve ileri gidip gelmesine bağlı olarak ortaya çıktığı durumdur. Araç kazaları ve başa darbe alma gibi olaylarda sıklıkla karşılaşılabilmektedir.

Açık kafa yaralanması ise duranın açılmasıyla ortaya çıkan durumdur. Kafatasının çatladığı (kırıldığı) ve duranın yırtılarak beyin açığa çıktığı durumları içermektedir.



Yabancı bir cismin durayı delmek suretiyle beyne girmesine yol açan ateşli silah, bıçak yaralanmaları da bu kapsamda değerlendirilebilir.

TBH; beyindeki hasarın kapsamına bağlı belirtiler açısından ise hafif, orta ve ağır şiddetli olarak derecelendirilebilir.



2018 yılında yapılan bir çalışmada* dünyada yıllık yaklaşık 70 milyon kişinin TBH geçirdiği bildirilmektedir. Yandaki tabloda vakaların şiddet düzeyi ve görülme oranları yer almaktadır.

TBH şiddet düzeyi	Oran (%)
Hafif	81
Orta	11
Ağır	8

* Estimating the global incidence of traumatic brain injury. J Neurosurg.

Konküzyon (Beyin sarsıntısı)

Konküzyon, beyin fonksiyonlarını geçici olarak etkileyen hafif travmatik beyin hasarını ifade etmektedir. Beyin sarsıntısı geçiren kişiler fiziksel, duyuşsal, algısal ve davranışsal semptomlar gösterebilir.

Konküzyona ait bazı belirtiler aşağıda yer almaktadır:

- ➔ Baş ağrısı, baş dönmesi, kafa karışıklığı, bulanık görme, büyümüş göz bebekleri, kulak çınlaması, ağızda kötü tat, bulantı ve kusma, bitkinlik, uyku düzeninde bozulma, davranışlarda ya da ruh halinde değişiklikler ile hafıza ve konsantrasyon ile ilgili problemler.

