

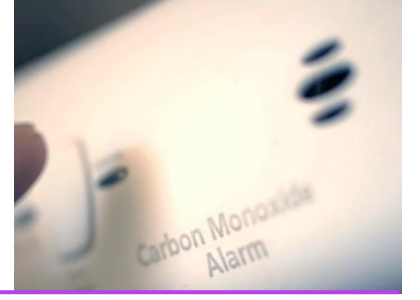


BİLGİ KARTI 2

GÜVENLİ İNŞAAT

KARBONMONOKSİT

KONTROL TEDBİRLERİ



1. ÇALIŞMA ORTAMINI İNCELEYİN.

İnşaat iş yerlerinde karbonmonoksit (CO) zehirlenmesinin oluşmasında yakıtla çalışan ekipmanların kapalı ya da kısmen kapalı alanlarda kullanılması etkilidir. Dolayısıyla bu iki unsurun bir araya gelip gelmediği risk değerlendirmesinde göz önüne alınmalıdır.



YAKITLA ÇALIŞAN EKİPMAN
+
KAPALI YA DA KISMEN
KAPALI ALAN
↓
KARBONMONOKSİT
ZEHİRLENMESİ

2. EKİPMAN DEĞİŞİKLİĞİNİ DEĞERLENDİRİN.

Kapalı veya kısmen kapalı ya da iyi derecede havalandırılmayan çalışma ortamlarında özellikle benzinle çalışan ekipmanların kullanımından kaçınılmalı ve bu ekipmanların yerine alternatif güç kaynakları ile çalışan (elektrik, basınçlı hava gibi) ekipmanlar tercih edilmelidir (Örneğin basınçlı hava kullanıldığında, kompresörün dış mekâna ve hava menfezlerinden uzağa yerleştirildiği ve böylece tehlikeli egzoz gazının iç mekâna çekilmediği de kontrol edilmelidir).

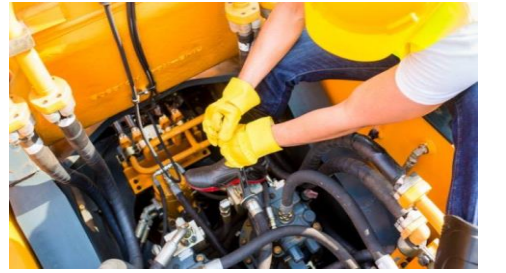


3. HAVALANDIRMA SİSTEMİNİ KONTROL EDİN.

Karbonmonoksitin çalışma ortamında tehlike oluşturacak şekilde birikmesini önleyerek onu ortamdaki uzaklaştıran etkin bir havalandırma sisteminin kurulu olduğundan emin olunmalıdır.

4. EKİPMANLARIN BAKIMINI TAKİP EDİN.

Bakımları yapılmamış ekipmanların genellikle ortama çok daha fazla karbonmonoksit yayabileceği göz önünde bulundurulmalı, ekipmanların iyi durumda kalması için bakımlar düzenli olarak takip edilmelidir. Gerekli görülen durumlarda motor çalışma performansı kontrol edilebilir ve emisyon testleri yapılabilir.



5. CO İZLEME CİHAZLARINI DİKKATE ALIN.

Karbonmonoksit kaynaklarının mevcut olduğu yerlerde uygulanabilir olması halinde havadaki CO konsantrasyonunun gözlenmesi amacıyla CO izleme cihazları kurulabilir. Bu cihazların uyarı alarmlarının maruziyet sınır değerleri altında* olmasına dikkat edilmelidir. Ayrıca taşınabilir kişisel cihazlar da kullanılabilir.

*Uluslararası düzenlemelerde 8 saat ağırlıklı ortalamanın sınır değeri genellikle 25-35 ppm aralığındadır.



6. ÇALIŞANLARIN FARKINDALIĞINI ARTIRIN.

Çalışanlar CO zehirlenmesine neden olabilecek koşullar ve maruziyet kaynakları, CO maruziyetinin belirtileri, ekipmanların doğru kullanımı, tedbirler ve acil durum prosedürleri gibi konularda eğitilmelidir.

7. ACİL DURUMLARA HAZIRLIKLIL OLUN.

Acil durum ve kurtarma için yüksek CO konsantrasyonunun söz konusu olduğu çalışma alanlarına girerken hava beslemeli veya bağımsız solunum cihazları (SCBA) kullanılmalıdır.

